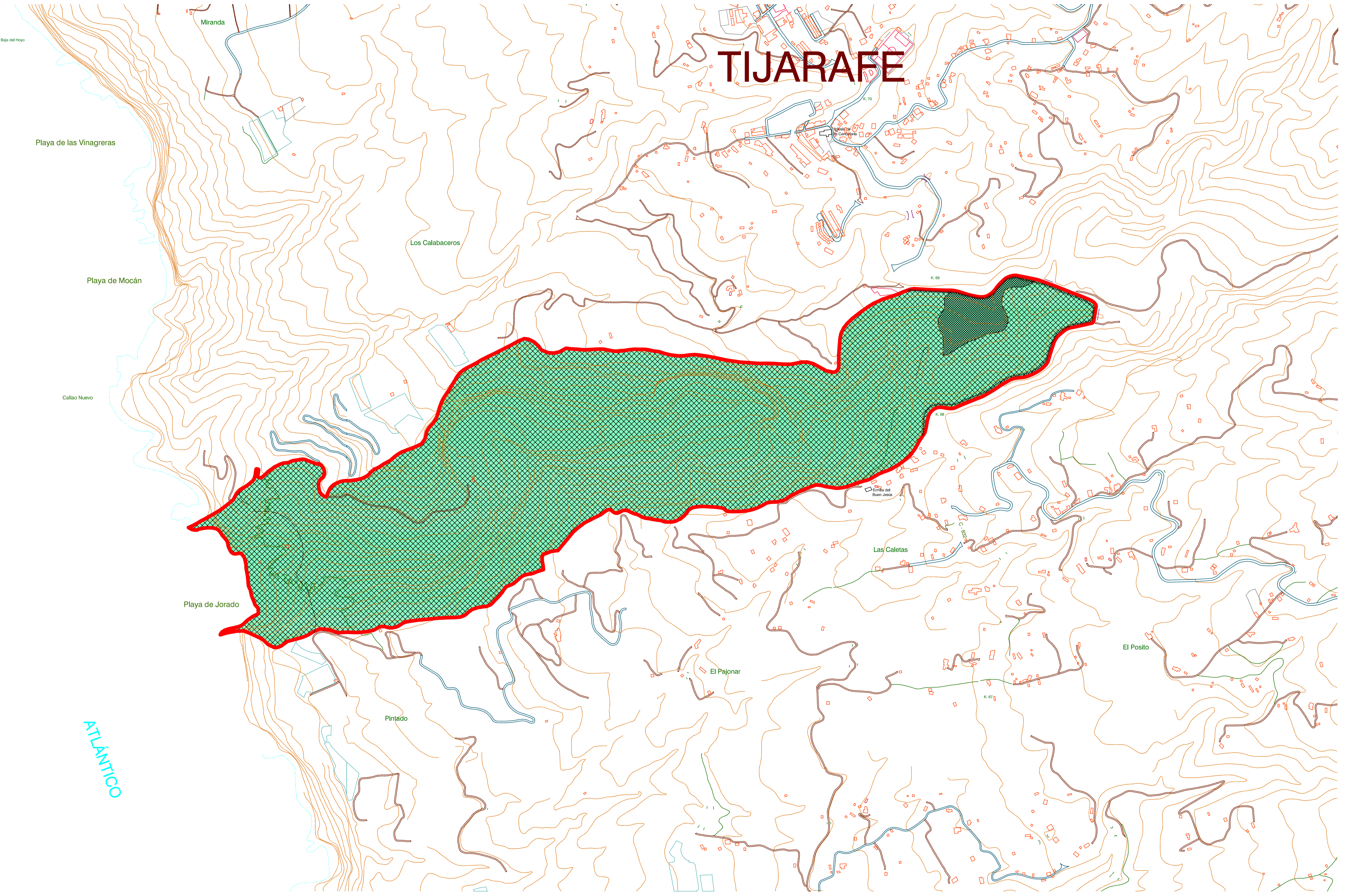
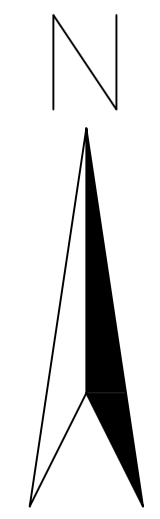


# TIJARAFE



<p>EQUIDICURVAS: 5 m. HUSO 28 ELIPSOIDE: WGS 84 PROYECCIÓN: UTM</p>	<p>PLANO DE SITUACIÓN</p>	<p>LEYENDA :</p> <p>— LÍMITE DEL ESPACIO</p> <p>ZONA DE USO MODERADO (ZUM)</p> <p>      : Suelo Riesgo de Protección Infraestructuras (SRII).</p> <p>      : Suelo Riesgo de Protección Costas (SRII).</p> <p>      : Suelo Riesgo de Protección Natural (SRPN).</p> <p>      : Suelo Riesgo de Protección Paisajística (SRPI).</p>	<p>DOCUMENTO DE NORMAS DE CONSERVACIÓN MONUMENTO NATURAL ONDA DE JORADO. APROBACIÓN DEFINITIVA</p>	<p>HOJA: LP 11 (A-B) ESCALA: 1:5.000 FECHA: 04/2006</p>
<p>BASE CARTOGRÁFICA: GARAFCAN Fecha de base cartográfica: 1996</p>	<p>Provincia: Santa Cruz de Tenerife. Municipio: TIJARAFE.</p>	<p>GOBIERNO DE LAS ISLAS CANARIAS</p>	<p>GOBIERNO DE LAS ISLAS CANARIAS DIRECCIÓN GENERAL DE MEDIO AMBIENTE Y PLANIFICACIÓN TERRITORIAL</p>	<p>MAPA DE: ZONIFICACIÓN CLASIFICACIÓN Y CATEGORIZACIÓN.</p> <p>GOBIERNO DE LAS ISLAS CANARIAS DIRECCIÓN GENERAL DE MEDIO AMBIENTE Y PLANIFICACIÓN TERRITORIAL</p>